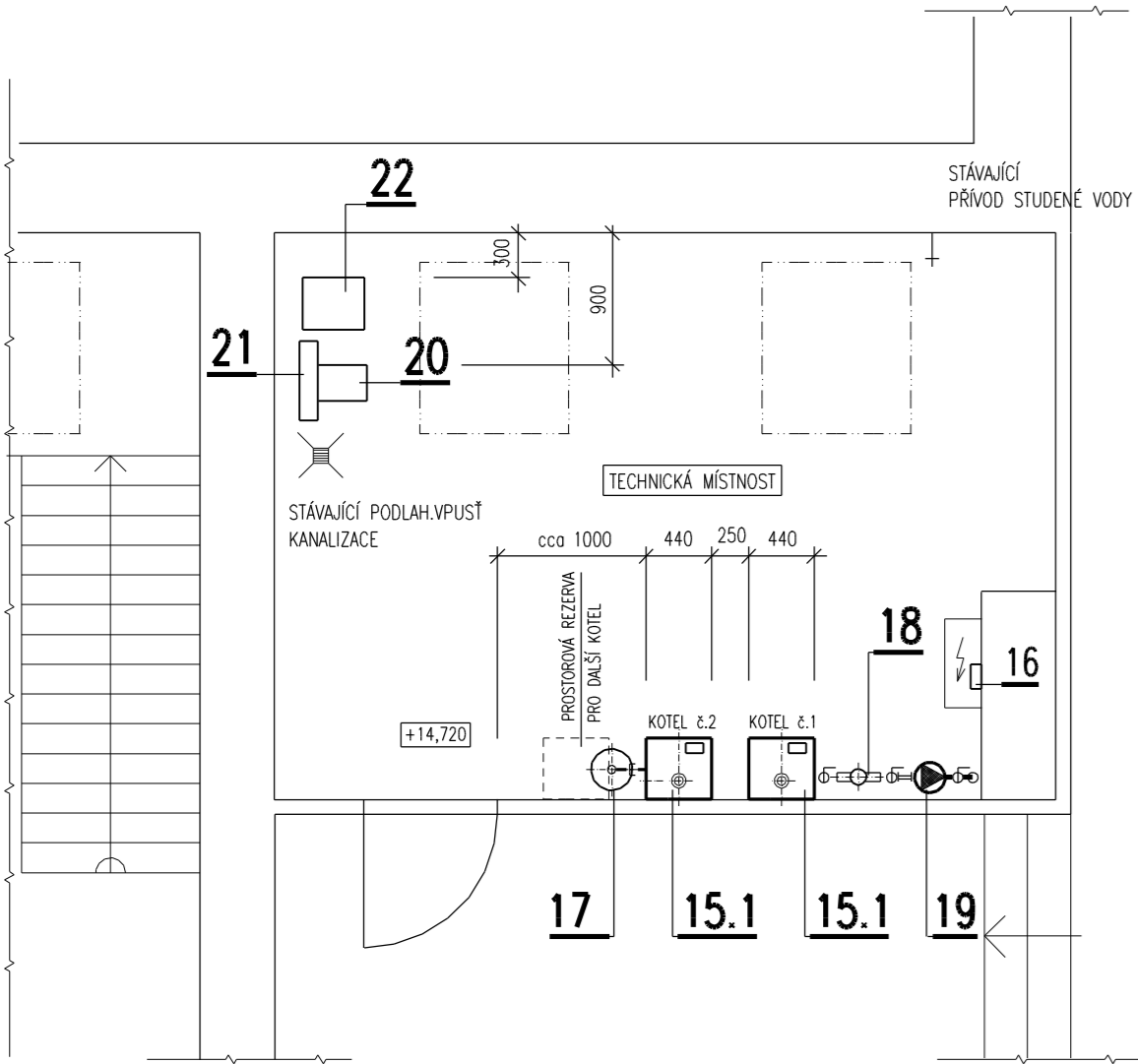


PŮDORYS ZDROJE TEPLA-PODKROVÍ  
ROZMÍSTĚNÍ ZAŘÍZENÍ

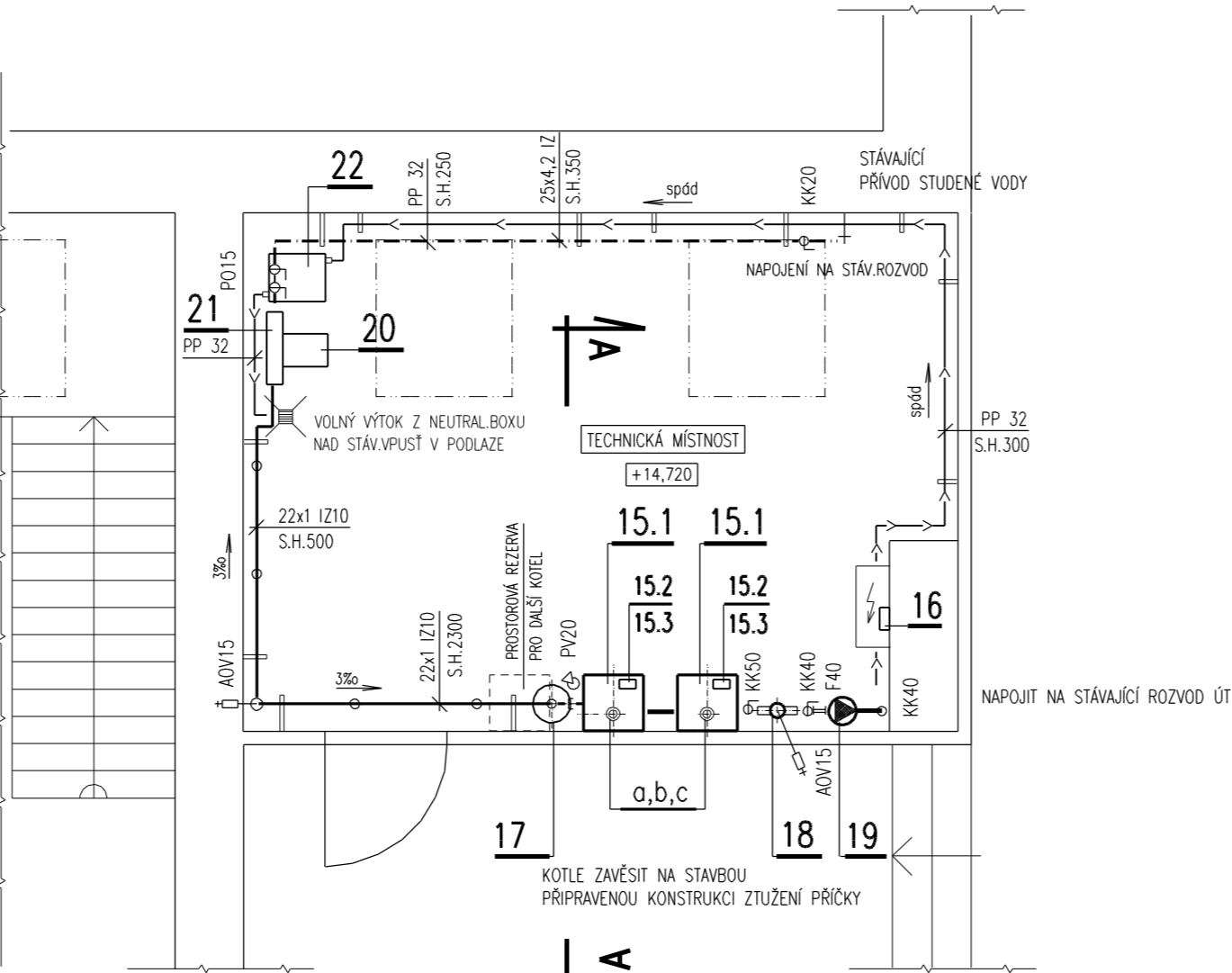


UPOZORNĚNÍ

MONTÁŽE POTRUBÍ ÚT, PLYNU A ZTI PROVÁDĚT SOUČASNĚ ZA STÁLÉ KOORDINACE.  
LEGENDA ZAŘÍZENÍ A ARMATUR VIZ VÝKRES 2D.1.4.1-4 !!  
PŘESNÉ UMÍSTĚNÍ TEPLOMĚRŮ, MANOMETRŮ NÁVARKŮ VIZ SCHÉMA VÝKRES 2D.1.4.1-4 !!

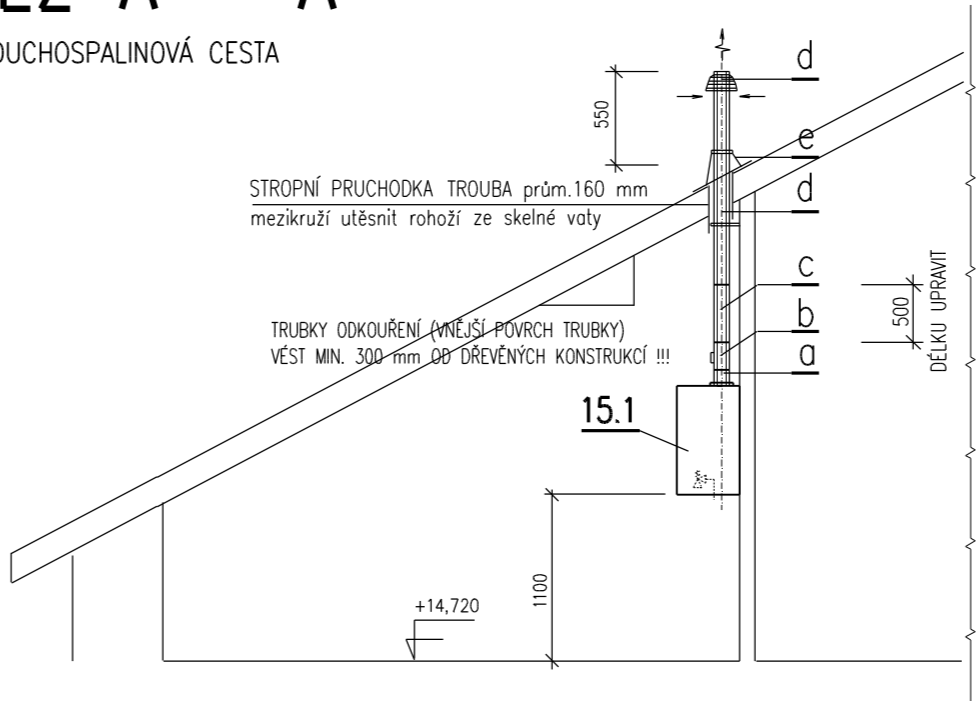
- 1) S.H. = SPODNÍ HRANA POTRUBÍ VZTAŽENÁ K ČISTÉ PODLAZE MÍSTNOSTI, KTEROU POTRUBÍ PROCHÁZÍ NEBO JE VEDENO
- 2) IZOLACE POTRUBÍ – TLOUŠTKA VIZ DIMENZE POTRUBÍ (50 IZ 50)–TL. 50 mm  
TEP.IZOLACE TL. 10 MM – POTRUBNÍ IZOLAČNÍ POUZDRO Z POLYETYLENU S AL-s hliníkovou fólií  
TEP.IZOLACE TL. 30,40 MM – POTRUBNÍ IZOL.POUZDRO Z MINERAL.VLÁKEN S AL-s hliník.fólií  
TRÍDA REAKCE NA OHĚŇ A2

PŮDORYS ZDROJE TEPLA-PODKROVÍ  
ROZVODY



- 3) NÁPOJENÍ ODVODU KONDENZÁTU NA NEUTRALIZAČNÍ BOX A ODVOD DO KANALIZACE BUDE DOŘEŠEN  
PO MONTÁŽI ÚT A PLYNU PROFESÍ ZTI  
POTRUBÍ ODVODU KONDENZÁTU MUSÍ BÝT VEDENO MIN.100 mm OD PLYNOVÉHO POTRUBÍ(VNĚJŠÍ PLOVCHY)
- 4) ULOŽENÍ POTRUBÍ BUDE NA KONZOLÁCH ZE ZDI (UCHYCENÍ TRMENY A OBJÍMKAMI)
- 5) ODFUK OD POJISTNÝCH VENTILU ZAVĚST 200 MM NAD PODLAHU KOTELNY (DIMENZE ODFUKU VIZ VÝKRES 2D.1.4.1-4)
- 6) PŘED ZAHÁJENÍM STAVEBNÍCH PRACÍ MUSÍ BÝT PROVEDENA DEMONTÁŽ NEFUNKČNÍHO A RUŠENÉHO POTRUBÍ A ZAŘÍZENÍ V PROSTORU TECHNICKÉ MÍSTNOSTI.  
POTRUBÍ ÚT BUDE DEMONTOVÁNO AŽ K MÍSTŮM NOVOHO NÁPOJENÍ
- 7) PŘED MONTÁŽÍ I V PRUBĚHU MONTÁŽE JE NUTNÁ KOORDINACE S PROFESEMI ZDRAVOTNÍ TECHNIKA PLYN, VZDUCHOTECHNIKA, ELEKTRO, M+R A STAVBA.

ŘEZ A – A  
VZDUCHOSPALINOVÁ CESTA



LEGENDA VZDUCHOSPALINOVÉ CESTY  
– SYSTÉMOVÉ TRUBNÍ KOAXIÁLNÍ VEDENÍ  
prům.60/100 mm SVISLÉ CERTIFIKOVANÉ S NAVRŽENÝMI KOTLI

KOMÍNOVÝ SYSTÉM DVOUVRSTVÝ ČSN EN 14471 T120 H1 O W 2 000 IDLO  
SPALIN. CESTA PLAST-PP, OPLÁŠTĚNÍ OCEL, HLINÍK

- a = 6a ODDĚLOVACÍ PRVEK KOAXIÁLNÍ prům. 60/100 mm, dl.120 mm – PŘESNÝ POIPS VIZ TECHNICKÁ SPECIFIKACE
- b = 6b REVIZNÍ KUS KOAXIÁLNÍ prům.60/100 mm,dl. 250 mm – PŘESNÝ POPIS VIZ TECHNICKÁ SPECIFIKACE
- c = 6c PRODLOŽOVACÍ TRUBKA KOAXIÁLNÍ prům.60/100 mm, DL.500 mm – PŘESNÝ POPIS VIZ TECHNICKÁ SPECIFIKACE
- d = 6d SVISLÉ ODKOURENÍ KOAXIÁLNÍ VČETNĚ STŘEŠNÍHO NÁSTAVCE prům. 60/100 mm – PŘESNÝ POPIS VIZ TECH. SPECIFIKACE
- e = 6e STŘEŠNÍ PRŮCHODKA PRO ROVNOU STŘECHU – PŘESNÝ POPIS VIZ TECHNICKÁ SPECIFIKACE

PŘESNÝ TECHNICKÝ POPIS JEDNOTLIVÝCH PRVKŮ ODKOURENÍ VIZ TECHNICKÁ SPECIFIKACE !!!

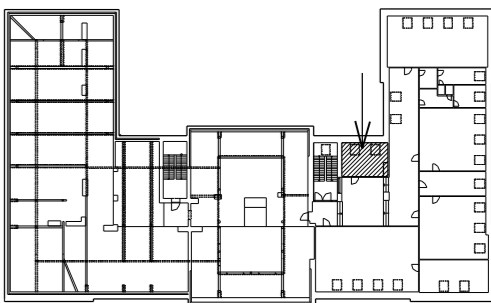
UPOZORNĚNÍ VZDUCHOSPALINOVÁ CESTA

- PŘIPOJENÉ KOTLE BUDOU Z HLEDISKA SPALOVÁNÍ INSTALOVÁNY JAKO SPOTŘEBIČE TYPU "C"  
PŘÍVOD SPAL.VZDUCHU NEZÁVISLÝ NA VZDUCHU V MÍSTNOSTI S KOTLI
- CELÁ SPALINOVÁ CESTA BUDE DLE ČSN 734201 ŘEŠENA JAKO: PŘETLAKOVÁ DLE ČSN S MOKRÝM PROVOZEM
- ODVOD KONDENZÁTU Z POTRUBÍ ODVODU SPALIN BUDE PŘES KOTEL A NEUTRALIZAČNÍ BOX ZAVEDEN DO KANALIZACE
- POTRUBÍ ODKOURENÍ VEDENO MIN. 250 MM OD DŘEVĚNÝCH KONSTRUKCÍ, POTRUBÍ BUDE UCHYCENO POMOCÍ TYPOVÝCH OBJÍMEK(TŘMENŮ).
- MONTÁŽ ODKOURENÍ PROVĚST DLE POKYŇŮ VÝROBCE ODKOURENÍ A PLATNÝCH ČSN
- TRUBKY ODKOURENÍ (VNĚJŠÍ POVRCH TRUBKY) VĚST MIN. 300 mm OD DŘEVĚNÝCH KONSTRUKCÍ !!!

LEGENDA POTRUBÍ

- OTOPNÁ VODA EKIVITERMNĚ REGULOVANÁ
- VRATNÁ VODA REGULOVANÁ
- E EXPANZNÍ POTRUBÍ
- DOPLŇOVÁNÍ SOUSTAVY
- STUDENÁ VODA
- ODVOD KONDENZÁTU

UMÍSTĚNÍ ZDROJE TEPLA-4.NP (PODKROVÍ)



PŘESNÝ TECHNICKÝ POPIS JEDNOTLIVÝCH ZAŘÍZENÍ, OTOP. TĚLES, ARMATUR, POTRUBÍ  
A TEPELNÝCH IZOLACÍ VIZ TECHNICKÁ SPECIFIKACE VYTÁPĚNÍ !!!

POZNÁMKA

PŘI PROVÁDĚNÍ JE NUTNO POSTUPOVAT DLE PLATNÝCH ČSN A TECHNOLOGICKÝCH PRAVIDEL S OHLEDEM NA VŠECHNY PLATNÉ PŘEDPISY BOZP.

POKUD DOJDE PŘI PROVÁDĚNÍ K NEJASNOSTEM NEBO NEPŘEDVÍDANÝM OKOLNOSTEM JE NUTNO NEPRODLENĚ INFORMOVAT PROJEKTANTA A UPŘESNIT DALŠÍ POSTUP PRACÍ.

KIP spol. s r.o. LITOMYŠL IČO 15036499		VEDOUcí ZAKÁZKY ing. PAVLA TMEJOVÁ	
INŽENÝRSKÁ A PROJEKTOVÁ ČINNOST TOULOVCOVO NÁM.156,570 01 LITOMYŠL		ZODP.PROJEKTANT PROFESSE ing. LIBOR SAUER	
MÍSTO STAVBY VYSOKÉ MÝTO	VYPRACOVAL ing. LIBOR SAUER	DATUM 03/2017	
STUPĚŇ PROJEKT PRO PROVÁDĚNÍ STAVBY		ZAK.Č. 2915-63/1	
INVESTOR PARDUBICKÝ KRAJ, KOMENSKÉHO NÁM.125, PARDUBICE 532 11		Č.PARE	
STAVBA REALIZACE ÚSPOR ENERGIE-GYMNAZIUM VYSOKÉ MÝTO		Č.VÝKR. 2D.1.4.1-3	
VÝKRES DISPOZICE, ŘEZ, VZDUCHOSPALINOVÁ CESTA ZDROJE TEPLA PODKROVÍ		MĚRÍTKO 1:50	PROFESE 2D.1.4.1 VYTÁPĚNÍ